



ACCESORII PENTRU LINIILE ELECTRICE AERIENE DE MEDIE TENSIUNE PENTRU CABLU TORSADAT

Legătura de întindere terminală pentru cablu torsadat cu purtător 20kV și blocare

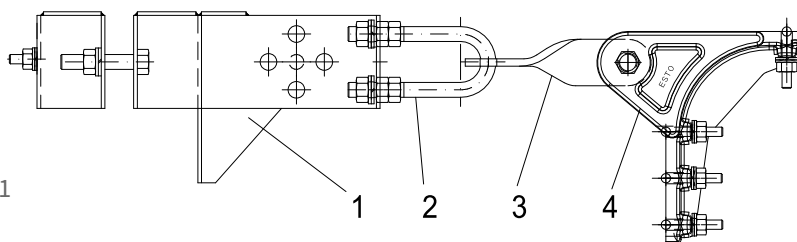
cod: ESTO-LIT

Legătura de întindere terminală se folosește la capătul rețelei electrice pentru întinderea și blocarea cablului torsadat. Este formată dintr-o brățară tip ESTO-BDC-01 și clema de întindere tip ESTO-CDI-01. Legătura dintre acestea se realizează cu ajutorul unui cârlig de susținere și un ochi dublu răsucit.

Brățara de colț ESTO-BDC-01 este prevăzută cu un șurub prin intermediul căruia tot acest ansamblu trebuie legat la pământarea rețelei.



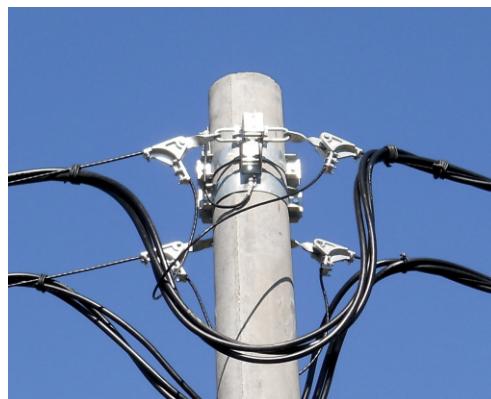
- 1 - brățara de colț ESTO-BDC-01
- 2 - ansamblu cârlig susținere
- 3 - ochi dublu răsucit
- 4 - clema de întindere ESTO-CDI-01



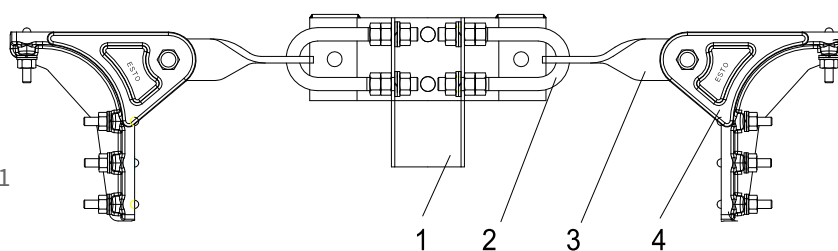
Legătura de întindere în aliniament pentru cablu torsadat cu purtător 20kV și blocare

cod: ESTO-LIA

Legătura de întindere în aliniament se folosește în rețelele electrice de medie tensiune pentru întinderea și blocarea cablului torsadat. Este formată dintr-o brățară tip ESTO-BDC-01 și două cleme de întindere tip ESTO-CDI-01. Legătura dintre acestea se realizează cu ajutorul a două cârlige de susținere și două ochiuri dublu răsucite. Brățara de colț ESTO-BDC-01 este prevăzută cu un șurub prin intermediul căruia tot acest ansamblu trebuie legat la pământarea rețelei.



- 1 - brățara de colț ESTO-BDC-01
- 2 - ansamblu cârlig susținere
- 3 - ochi dublu răsucit
- 4 - clema de întindere ESTO-CDI-01



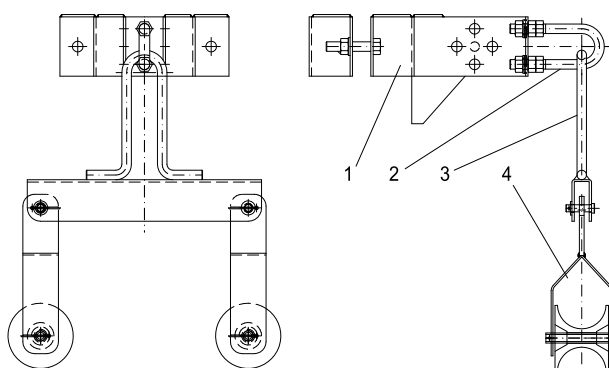
Legătura de susținere în colț pentru cablu torsadat cu purtător 20kV fără blocare

cod: ESTO-LSC

Legătura de susținere în colț se folosește în rețelele electrice de medie tensiune pentru susținerea cablului torsadat atunci când rețeaua schimbă direcția. Este formată dintr-o brățară tip ESTO-BDC-01 și un element de susținere în colț tip ESTO-ESC-01 și două cleme de derulare și susținere tip ESTO-CDS-01. Brățara de colț ESTO-BDC-01 este prevăzută cu un șurub prin intermediul căruia tot acest ansamblu trebuie legat la pământarea rețelei.



- 1 - brățara de colț ESTO-BDC-01
- 2 - ansamblu cârlig susținere
- 3 - element de susținere în colț ESTO-ESC-01
- 4 - clema de derulare și susținere ESTO-CDS-01

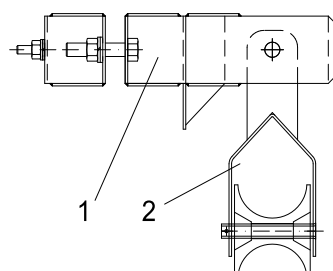


Legătura de susținere în aliniament pentru cablu torsadat cu purtător 20kV fără blocare

Legătura de susținere în aliniament se folosește în rețelele electrice de medie tensiune pentru susținerea cablului torsadat atunci când rețeaua nu schimbă direcția. Este formată din o brățară tip ESTO-BDS-01 și o clemă de derulare și susținere 90° tip ESTO-CDS-02. Brățara de susținere ESTO-BDS-01 este prevăzută cu un șurub prin intermediul căruia tot acest ansamblu trebuie legat la pământarea rețelei.



- 1 - brățara de susținere ESTO-BDS-01
- 2 - clema de derulare și susținere 90° ESTO-CDS-01



Derivație a liniei electrice de medie tensiune pentru cablu torsadat cu purtător 20kV și separator de sarcină cu CLP

Se folosește atunci când se dorește extinderea unei rețele de medie tensiune existente, prin derivație fiind nevoie și de un separator. Avantajele constă în faptul că toate echipamentele se montează pe un stâlp deja existent, nefiind nevoie de a monta stâlp intermediar.

Acest ansamblu constă dintr-un separator de sarcină tripolar cu CLP de exterior montat pe o platformă de susținere, pe care se fixează o clemă de întindere ESTO-CDI-01.

